

CREUETA 82



Barcelona Property Investment

El present plànol no és definitiu, ja que ha estat elaborat conforme el Projecte Bàsic de l'edifici i, per tant, Barcelona Property Investment es reserva la facultat d'incloure les modificacions necessàries per exigències tècniques i/o jurídiques o ordenades per qualsevol administració o organisme públic, ajustant en tot cas al Projecte d'Execució. Els elements accessoris (per exemple, el mobiliari, inclòs la cuina), són merament il·lustratius. Els girs de les portes i la distribució d'aparells sanitaris no són vinculants. Les superfícies expressades són aproximades, poden experimentar modificacions per raons d'indole tècnica i/o legal en el desenvolupament de l'execució de les obres.

PLANTA SOTERRANI



Barcelona Property Investment

El present plànol no és definitiu, ja que ha estat elaborat conforme el Projecte Bàsic de l'edifici i, per tant, Barcelona Property Investment es reserva la facultat d'incloure les modificacions necessàries per exigències tècniques i/o jurídiques o ordenades per qualsevol administració o organisme públic, ajustant en tot cas al Projecte d'Execució. Els elements accessoris (per exemple, el mobiliari, inclòs la cuina), són merament il·lustratius. Els girs de les portes i la distribució d'aparells sanitaris no són vinculants. Les superfícies expressades són aproximades, poden experimentar modificacions per raons d'indole tècnica i/o legal en el desenvolupament de l'execució de les obres.

PLANTA BAIXA



PLANTA PRIMERA



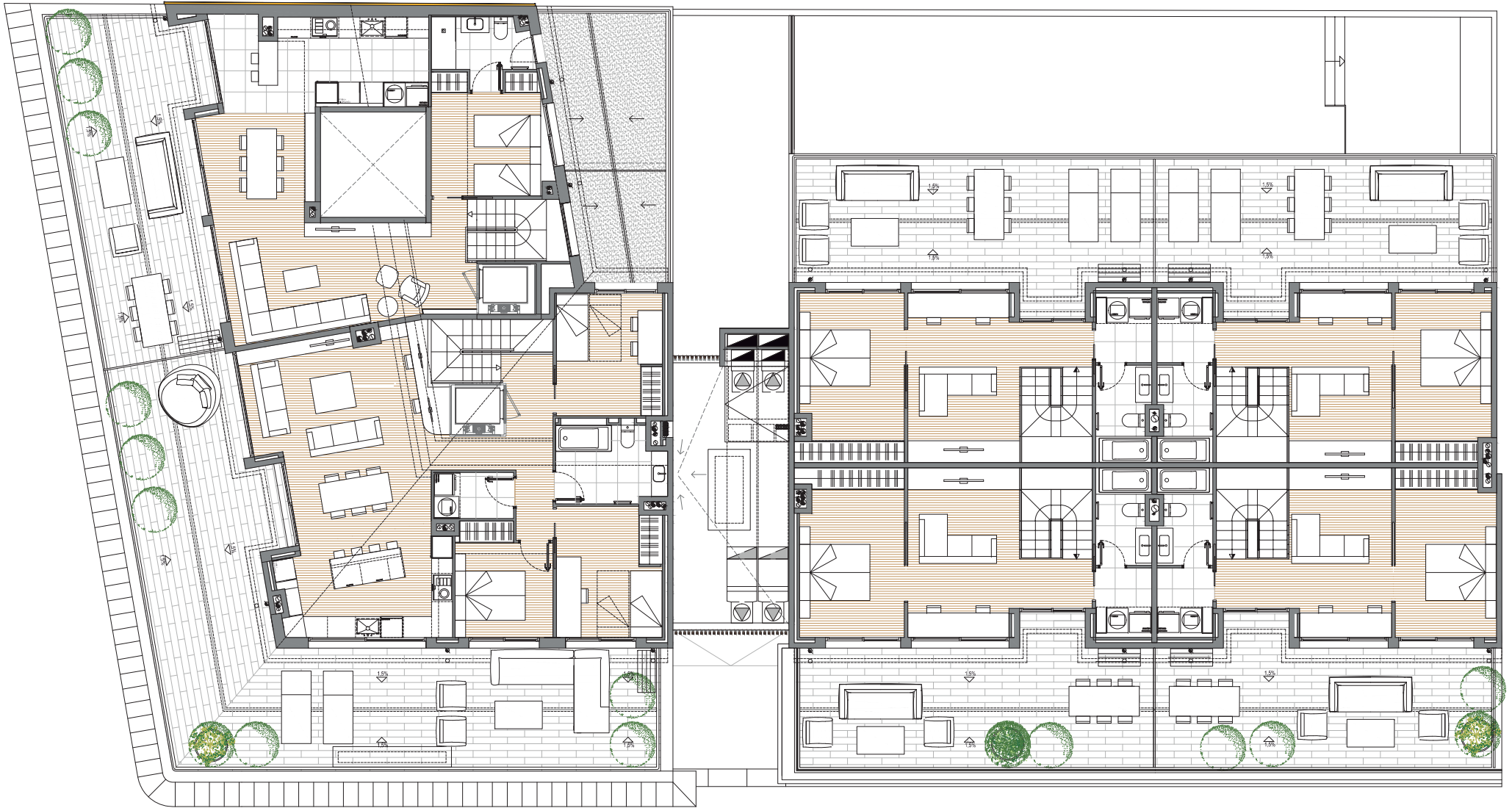
Barcelona Property Investment

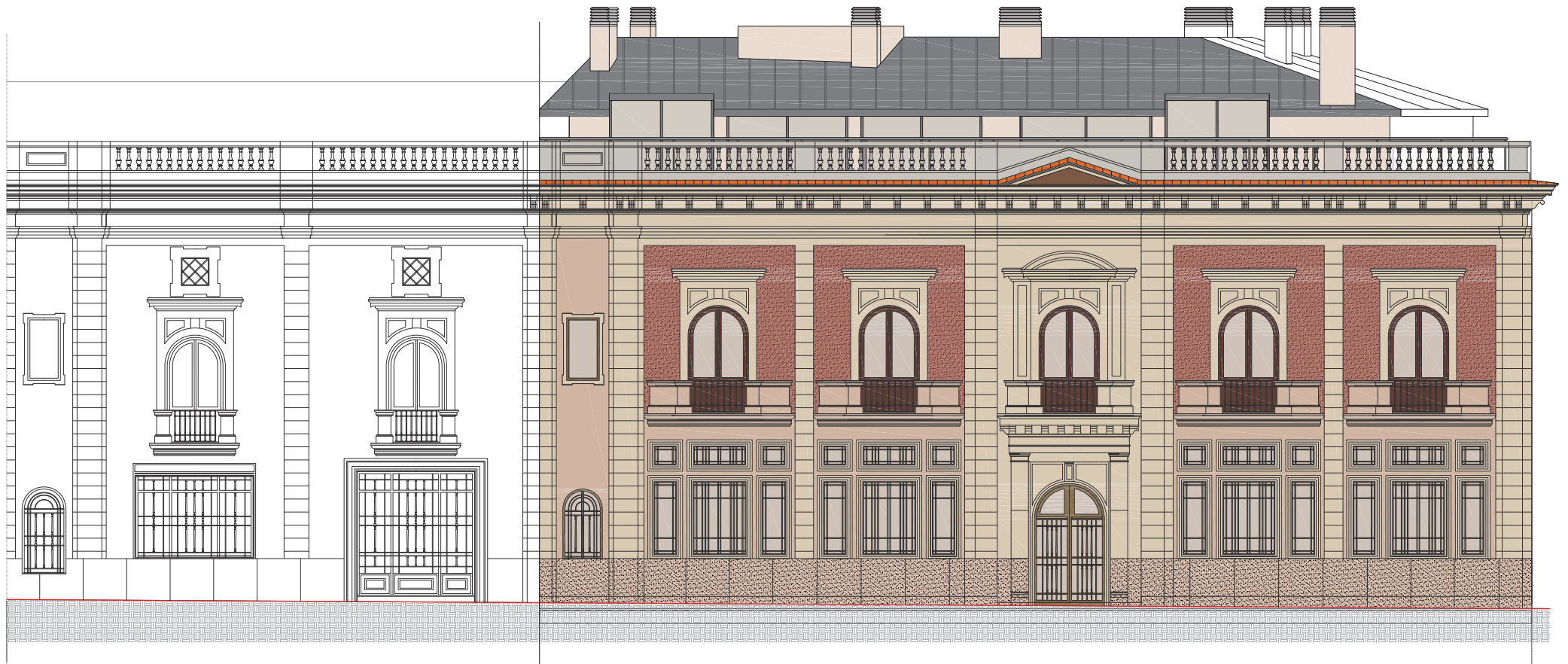
El present plànol no és definitiu, ja que ha estat elaborat conforme el Projecte Bàsic de l'edifici i, per tant, Barcelona Property Investment es reserva la facultat d'incloure les modificacions necessàries per exigències tècniques i/o jurídiques o ordenades per qualsevol administració o organisme públic, ajustant en tot cas al Projecte d'Execució. Els elements accessoris (per exemple, el mobiliari, inclòs la cuina), són merament il·lustratius. Els girs de les portes i la distribució d'aparells sanitaris no són vinculants. Les superfícies expressades són aproximades, poden experimentar modificacions per raons d'indole tècnica i/o legal en el desenvolupament de l'execució de les obres.

PLANTA SEGONA



PLANTA SOTACOBERTA



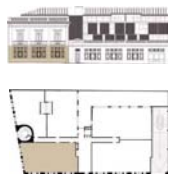






1	Rebedor	5,97 m ²
2	Cuina	8,58 m ²
3	Saló menjador	29,26 m ²
4	Safareig	3,44 m ²
5	Distribuïdor	5,21 m ²
6	Habitació	10,80 m ²
7	Vestidor	3,02 m ²
8	Habitació 1	10,26 m ²
9	Habitació 2	9,58 m ²
10	Habitació 3	9,59 m ²
11	Bany 1	4,73 m ²
12	Bany 2	4,78 m ²
Superfície construïda		122,51 m ²
Superfície útil		105,22 m ²

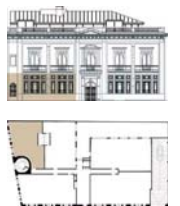
VENUT





1	Rebedor	6,10 m ²
2	Cuina	8,46 m ²
3	Sala d'estar- menjador	21,67 m ²
4	Safareig	3,16 m ²
5	Distribuïdor	3,78 m ²
6	Habitació 1	11,47 m ²
7	Habitació 2	10,71 m ²
8	Habitació 3	6,69 m ²
9	Bany 1	3,54 m ²
10	Bany 2	4,57 m ²

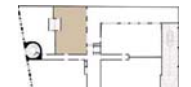
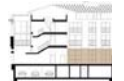
Superfície construïda	95,46 m ²
Superfície útil	84,42 m ²
Terrassa	4,36 m ²





1	Rebedor	3,71 m ²
2	Cuina	8,66 m ²
3	Sala d'estar-menjador	22,78 m ²
4	Safareig	3,36 m ²
5	Distribuidor	5,31 m ²
6	Habitació 1	12,74 m ²
7	Habitació 2	9,05 m ²
8	Habitació 3	7,65 m ²
9	Bany 1	4,71 m ²
10	Bany 2	5,20 m ²
Superfície construïda		92,20 m ²
Superfície útil		120,57 m ²
Terrassa 1		33,12 m ²
Terrassa 2		4,28 m ²

VENUT

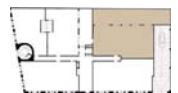




1	Rebedor	8,23 m ²
2	Cuina	9,72 m ²
3	Sala d'estar-menjador	24,58 m ²
4	Safareig	4,77 m ²
5	Distribuïdor	5,77 m ²
6	Habitació 1	8,98 m ²
7	Vestidor	7,05 m ²
8	Habitació 2	10,88 m ²
9	Habitació 3	10,51 m ²
10	Habitació 4	10,97 m ²
11	Bany 1	7,50 m ²
12	Bany 2	4,61 m ²
13	Bany 3	5,20 m ²

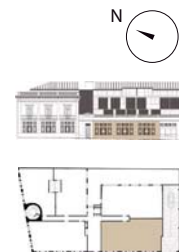
Superfície construïda	133,82 m ²
Superfície útil	192,56 m ²
Terrassa	73,79 m ²

VENUT





1	Rebedor	8,25 m ²
2	Cuina	9,72 m ²
3	Sala d'estar-menjador	25,76 m ²
4	Safareig	4,77 m ²
5	Distribuïdor	5,77 m ²
6	Habitació 1	9,53 m ²
7	Vestidor	6,74 m ²
8	Habitació 2	11,41 m ²
9	Habitació 3	11,41 m ²
10	Despatx/Habitació 4	11,74 m ²
11	Bany 1	7,48 m ²
12	Bany 2	4,68 m ²
13	Bany 3	5,20 m ²
Superfície construïda		138,88 m ²
Superfície útil		122,46 m ²



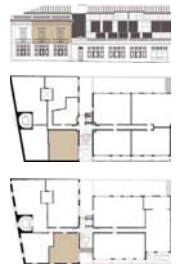


PLANTA PRIMERA



PLANTA SEGONA

1	Rebedor	3,23 m ²
2	Cuina	6,65 m ²
3	Bany 1	4,45 m ²
4	Habitació 1	11,35 m ²
5	Sala d'estar-menjador	24,00 m ²
6	Escales	4,86 m ²
<hr/>		
7	Habitació 2	20,48 m ²
8	Habitació 3	9,25 m ²
9	Bany 2	4,51 m ²
10	Distribuidor	5,64 m ²
<hr/>		
	Superfície construïda	117,87 m ²
	Superfície útil	94,42 m ²



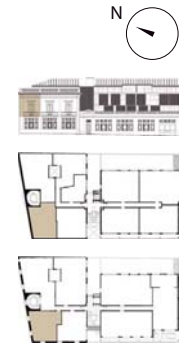


PLANTA PRIMERA



PLANTA SEGONA

1	Rebedor	7,72 m ²
2	Cuina	10,19m ²
3	Bany 1	4,08 m ²
4	Habitació 1	9,95 m ²
5	Sala d'estar-menjador	20,85 m ²
6	Escales	4,06 m ²
7	Habitació 2	10,11 m ²
8	Habitació 3	19,53 m ²
9	Bany 2	5,09 m ²
10	Distribuidor	12,76 m ²
Superfície construïda		118,57 m ²
Superfície útil		104,34 m ²



PRIMER TERCERA



PLANTA PRIMERA



PLANTA SEGONA

1	Rebedor	9,91 m ²
2	Cuina	8,82 m ²
3	Sala d'estar-menjador	32,07 m ²
4	Safareig	2,85 m ²
5	Habitació 1	10,68 m ²
6	Vestidor	6,81 m ²
7	Bany 1	4,53 m ²
8	Bany 2	1,90 m ²
9	Distribuidor	3,27 m ²
10	Escales 1	4,05 m ²
11	Escales 2	7,88 m ²
12	Distribuidor	12,62 m ²
13	Habitació 2	10,33 m ²
14	Habitació 3	6,71 m ²
15	Bany 3	4,67 m ²
16	Despatx	15,58 m ²
Superfície construïda		203,75 m ²
Superfície útil		159,12 m ²
Rebedor P. Baixa		11,25 m ²



Barcelona Property Investment

El present plànol no és definitiu, ja que ha estat elaborat conforme el Projecte Bàsic de l'edifici i, per tant, Barcelona Property Investment es reserva la facultat d'incloure les modificacions necessàries per exigències tècniques i/o jurídiques o ordenades per qualsevol administració o organisme públic, ajustant en tot cas al Projecte d'Execució. Els elements accessoris (per exemple, el mobiliari, inclosa la cuina), són merament il·lustratius. Els girs de les portes i la distribució d'aparells sanitaris no són vinculants. Les superfícies expressades són aproximades, poden experimentar modificacions per raons d'indole tècnica i/o legal en el desenvolupament de l'execució de les obres.



1	Rebedor/ Recibidor	4,31 m ²
2	Cuina / Cocina	10,21 m ²
3	Saló menjador / Salón comedor	21,84 m ²
4	Safareig / Lavadero	3,21 m ²
5	Distribuïdor/ Distribuidor	5,02 m ²
6	Habitació / Habitación 1	12,63 m ²
7	Habitació / Habitación 2	8,00 m ²
8	Habitació / Habitación 3	9,33 m ²
9	Habitació / Habitación 4	8,38 m ²
10	Bany / Baño 1	4,30 m ²
11	Bany / Baño 2	5,20 m ²
Superfície construïda		102,02 m ²
Superfície útil		92,25 m ²

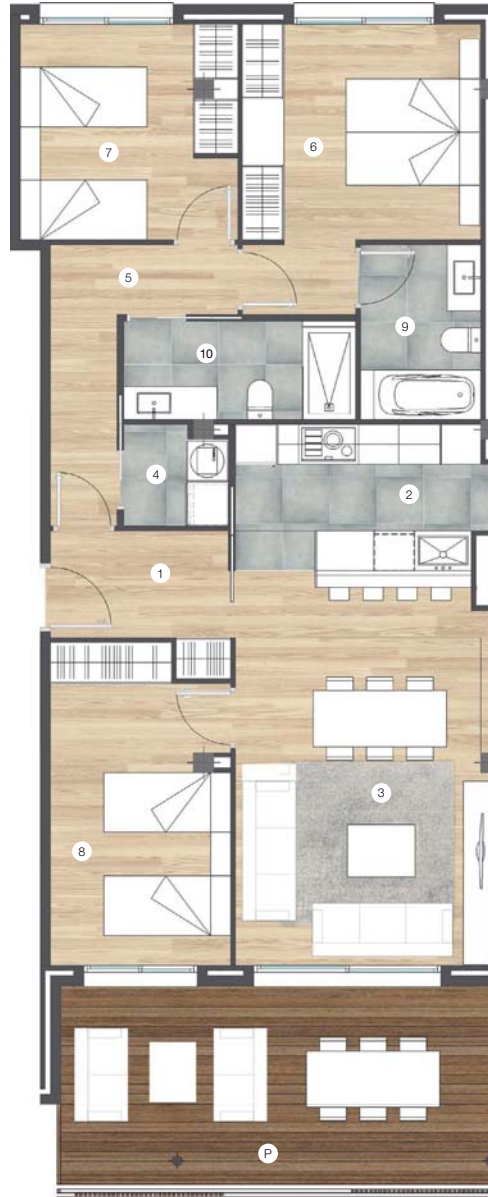




1	Rebedor / Recibidor	5,75 m ²
2	Cuina / Cocina	10,82 m ²
3	Saló menjador / Salón comedor	25,62 m ²
4	Safareig / Lavadero	2,96 m ²
5	Distribuidor / Distribuidor	3,90 m ²
6	Habitació / Habitación 1	11,36 m ²
7	Vestidor / Vestidor	8,07 m ²
8	Habitació / Habitación 2	10,70 m ²
9	Habitació / Habitación 3	10,70 m ²
10	Bany / Baño 1	5,23 m ²
11	Bany / Baño 2	4,42 m ²

Superfície construïda	110,10 m ²
Superfície útil	99,53 m ²





1	Rebedor / Recibidor	5,53 m ²
2	Cuina / Cocina	8,09 m ²
3	Saló menjador / Salón comedor	21,85 m ²
4	Safareig / Lavadero	1,66 m ²
5	Distribuïdor / Distribuidor	6,12 m ²
6	Habitació / Habitación 1	13,50 m ²
7	Habitació / Habitación 2	10,56 m ²
8	Habitació / Habitación 3	12,46 m ²
9	Bany / Baño 1	4,78 m ²
10	Bany / Baño 2	5,22 m ²
Superfície construïda		102,31 m ²
Superfície útil		109,56 m ²
Porxo / Porche		21,41 m ²





1	Rebedor / Recibidor	6,77 m ²
2	Cuina / Cocina	10,67 m ²
3	Saló menjador / Salón comedor	20,44 m ²
4	Distribuidor / Distribuidor	2,50 m ²
5	Habitació / Habitación 1	15,26 m ²
6	Habitació / Habitación 2	8,73 m ²
7	Habitació / Habitación 3	8,73 m ²
8	Bany / Baño 1	5,31 m ²
9	Bany / Baño 2	5,17 m ²
Superfície construïda		114,23 m ²
Superfície útil		100,27 m ²
Porxo / Porche		20,00 m ²



SEGON PRIMERA

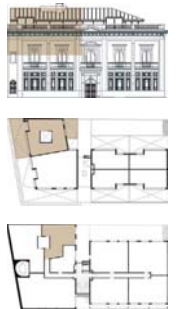


PLANTA SOTACOBERTA



PLANTA SEGONA

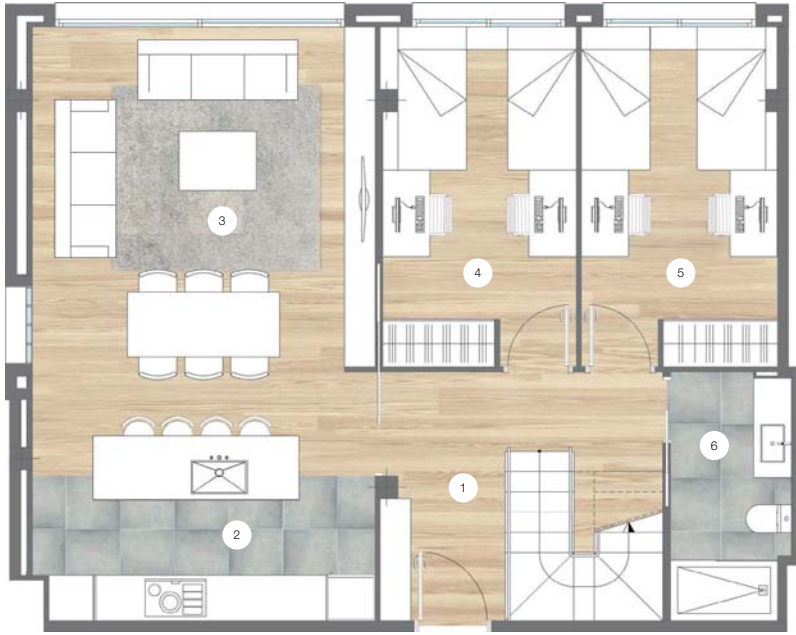
1	Rebedor	8,75 m ²
2	Distribuïdor	3,54 m ²
3	Habitació 1	12,15 m ²
4	Habitació 2	8,03 m ²
5	Bany 1	4,02 m ²
6	Bany 2	3,20 m ²
7	Escala	2,81 m ²
8	Distribuïdor	6,33 m ²
9	Sala d'estar-menjador	27,69 m ²
10	Cuina	15,70 m ²
11	Bany 3	4,73 m ²
12	Habitació 3	10,95 m ²
	Superfície construïda	137,49 m ²
	Superfície útil	107,90 m ²
	Terrassa	37,29 m ²
	Superfície útil	145,19 m ²



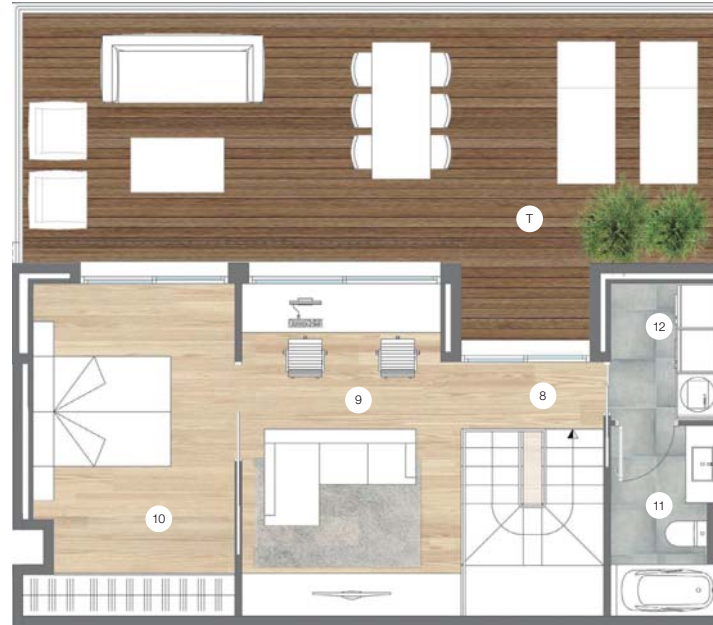


1	Rebedor / Recibidor + Ascensor	8,06 m ²
2	Habitació / Habitación 1	12,15 m ²
3	Vestidor	5,49 m ²
4	Bany / Baño 1	6,90 m ²
5	Escala / Escalera	4,29 m ²
6	Distribuidor / Distribuidor	11,73 m ²
7	Saló menjador / Salón comedor	25,57 m ²
8	Cuina / Cocina	10,58 m ²
9	Safareig / Lavadero	3,01 m ²
10	Habitació / Habitación 2	9,86 m ²
11	Habitació / Habitación 3	9,90 m ²
12	Habitació / Habitación 4	6,92 m ²
13	Bany / Baño 2	5,27 m ²
	Superfície construïda	152,86 m ²
	Superfície útil	200,54 m ²
	Terrassa / Terraza 1	80,81 m ²

VENUT



PLANTA SEGONA



PLANTA SOTACOBERTA

1	Rebedor	9,31 m ²
2	Cuina	8,52 m ²
3	Sala d'estar-menjador	26,05 m ²
4	Habitació 1	10,94 m ²
5	Habitació 2	11,07 m ²
6	Bany 1	5,08 m ²
7	Escala	4,05 m ²
8	Distribuïdor	2,68 m ²
9	Despatx	13,99 m ²
10	Habitació 3	13,03 m ²
11	Bany 2	5,08 m ²
12	Safareig	4,27 m ²
	Superfície construïda	135,96 m ²
	Superfície útil	114,07 m ²
	Terrassa	37,62 m ²
	Superfície útil	151,69 m ²





PLANTA SEGONA



PLANTA SOTACOBERTA

1	Rebedor	9,41 m ²
2	Cuina	10,02 m ²
3	Sala d'estar-menjador	24,72 m ²
4	Habitació 1	12,43 m ²
5	Habitació 2	10,06 m ²
6	Bany 1	4,92 m ²
7	Escala	4,05 m ²
8	Distribuidor	2,68 m ²
9	Despatx	12,83 m ²
10	Habitació 3	11,89 m ²
11	Bany 2	4,92 m ²
12	Safareig	2,58 m ²
Superfície construïda		132,73 m ²
Superfície útil		110,51 m ²
Terrassa		35,52 m ²
Superfície útil		146,03 m ²





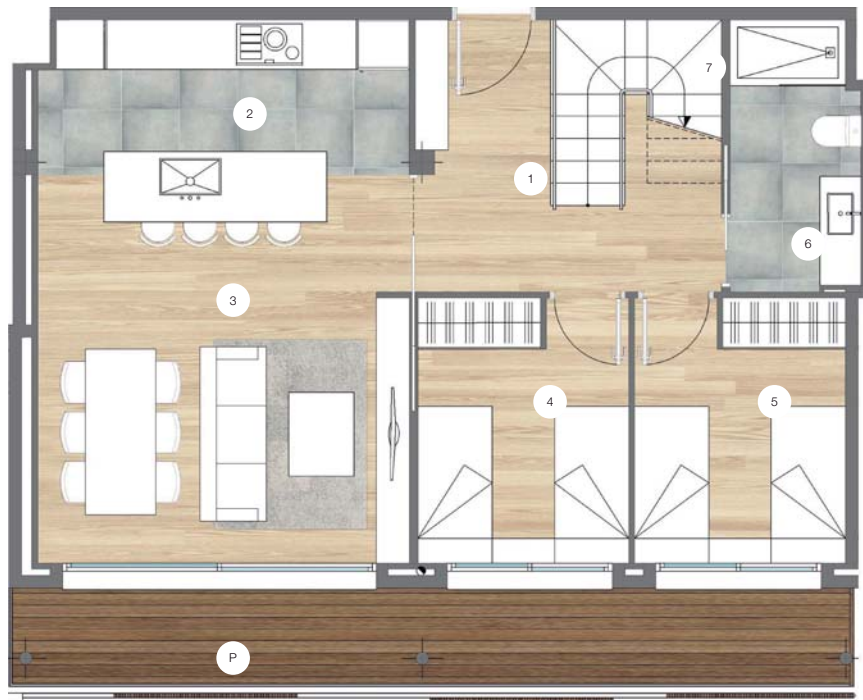
PLANTA SEGONA



PLANTA SOTACOBERTA

1	Rebedor	9,41 m ²
2	Cuina	10,37 m ²
3	Sala d'estar-menajdor	20,46 m ²
4	Habitació 1	9,21 m ²
5	Habitació 2	7,44 m ²
6	Bany 1	4,92 m ²
7	Escala	4,05 m ²
8	Distribuidor	2,94 m ²
9	Despatx	12,73 m ²
10	Habitació 3	12,30 m ²
11	Bany 2	4,27 m ²
12	Safareig	2,52 m ²
	Superfície construïda	128,55 m ²
	Superfície útil	103,62 m ²
	Terrassa	34,44 m ²
	Porxo	13,18 m ²
	Superfície útil	151,24 m ²



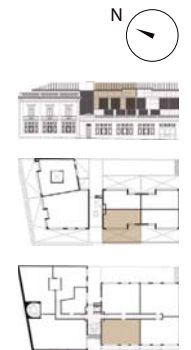


PLANTA SEGONA



PLANTA SOTACOBERTA

1	Rebedor	9,31 m ²
2	Cuina	8,32 m ²
3	Sala d'estar-menjador	21,17 m ²
4	Habitació 1	8,18 m ²
5	Habitació 2	8,18 m ²
6	Bany 1	5,08 m ²
7	Escala	4,05 m ²
8	Distribuïdor	2,95 m ²
9	Despatx	13,88 m ²
10	Habitació 1	12,88 m ²
11	Bany 2	4,27 m ²
12	Safareig	2,52 m ²
Superfície construïda		129,09 m ²
Superfície útil		103,79 m ²
Terrassa		36,11 m ²
Porxo		13,29 m ²
Superfície útil		153,19 m ²







Barcelona Property Investment

El present plànol no és definitiu, ja que ha estat elaborat conforme el Projecte Bàsic de l'edifici i, per tant, Barcelona Property Investment es reserva la facultat d'incloure les modificacions necessàries per exigències tècniques i/o jurídiques o ordenades per qualsevol administració o organisme públic, ajustant en tot cas al Projecte d'Execució. Els elements accessoris (per exemple, el mobiliari, inclòs la cuina), són merament il·lustratius. Els girs de les portes i la distribució d'aparells sanitaris no són vinculants. Les superfícies expressades són aproximades, poden experimentar modificacions per raons d'indole tècnica i/o legal en el desenvolupament de l'execució de les obres.



Barcelona Property Investment

El present plànol no és definitiu, ja que ha estat elaborat conforme el Projecte Bàsic de l'edifici i, per tant, Barcelona Property Investment es reserva la facultat d'incloure les modificacions necessàries per exigències tècniques i/o jurídiques o ordenades per qualsevol administració o organisme públic, ajustant en tot cas al Projecte d'Execució. Els elements accessoris (per exemple, el mobiliari, inclòs la cuina), són merament il·lustratius. Els girs de les portes i la distribució d'aparells sanitaris no són vinculants. Les superfícies expressades són aproximades, poden experimentar modificacions per raons d'indole tècnica i/o legal en el desenvolupament de l'execució de les obres.







Barcelona Property Investment

El present plànol no és definitiu, ja que ha estat elaborat conforme el Projecte Bàsic de l'edifici i, per tant, Barcelona Property Investment es reserva la facultat d'incloure les modificacions necessàries per exigències tècniques i/o jurídiques o ordenades per qualsevol administració o organisme públic, ajustant en tot cas al Projecte d'Execució. Els elements accessoris (per exemple, el mobiliari, inclòs la cuina), són merament il·lustratius. Els girs de les portes i la distribució d'aparells sanitaris no són vinculants. Les superfícies expressades són aproximades, poden experimentar modificacions per raons d'indole tècnica i/o legal en el desenvolupament de l'execució de les obres.







Barcelona Property Investment

El present plànol no és definitiu, ja que ha estat elaborat conforme el Projecte Bàsic de l'edifici i, per tant, Barcelona Property Investment es reserva la facultat d'incloure les modificacions necessàries per exigències tècniques i/o jurídiques o ordenades per qualsevol administració o organisme públic, ajustant en tot cas al Projecte d'Execució. Els elements accessoris (per exemple, el mobiliari, inclòs la cuina), són merament il·lustratius. Els girs de les portes i la distribució d'aparells sanitaris no són vinculants. Les superfícies expressades són aproximades, poden experimentar modificacions per raons d'índole tècnica i/o legal en el desenvolupament de l'execució de les obres.



QUADRE DE PREUS												
	PVP HABITATGE	m2 CONST	HABITACIONS	BANYS	SAFAREIG	TERRASSES	TERRASSES	BALCONS	€/PK+TRASTER	PARKING	TRASTER	PREU FINAL*
PLANTA BAIXA												
BAIXOS PRIMERA	VENUT											
BAIXOS SEGONA	334.500,00 €	93,15	3	2	-	4,37	-	-	20.000,00 €	15	-	354.500,00 €
BAIXOS TERCERA	VENUT											
BAIXOS QUARTA	VENUT											
BAIXOS CINQUENA	496.500,00 €	139,16	3	3	1	-	-	-	19.000,00 €	17	-	515.500,00 €
PLANTA PRIMERA												
PRIMER PRIMERA	397.000,00 €	115,29	3	2	-	-	-	-	23.500,00 €	2	2	420.500,00 €
PRIMER SEGONA	392.500,00 €	114,02	3	2	-	-	-	-	19.000,00 €	18	-	411.500,00 €
PRIMER TERCERA	603.800,00 €	203,75	3	3	1	-	-	-	26.200,00 €	3	3	630.000,00 €
PRIMERA QUARTA	VENUT											
PRIMER CINQUENA	VENUT											
PRIMERA SISENA	VENUT											
PRIMER SETENA	VENUT											
PLANTA SEGONA												
SEGON PRIMERA	635.000,00 €	142,39	3	3	-	38,81	-	-	27.500,00 €	08/09	-	662.500,00 €
SEGON SEGONA	VENUT											
SEGON TERCERA	560.000,00 €	135,73	3	2	1	38,39	-	-	29.500,00 €	22/23	6	589.500,00 €
SEGON QUARTA	577.000,00 €	137,03	3	2	1	38,42	-	-	33.000,00 €	10/11	-	610.000,00 €
SEGON CINQUENA	603.500,00 €	138,55	3	2	1	36,34	-	12,38	30.000,00 €	06/07	-	633.500,00 €
SEGON SISENA	604.000,00 €	137,07	3	2	1	36,44	-	12,2	33.000,00 €	20/21	-	637.000,00 €

*IVA NO INCLOS